

Korraldajad



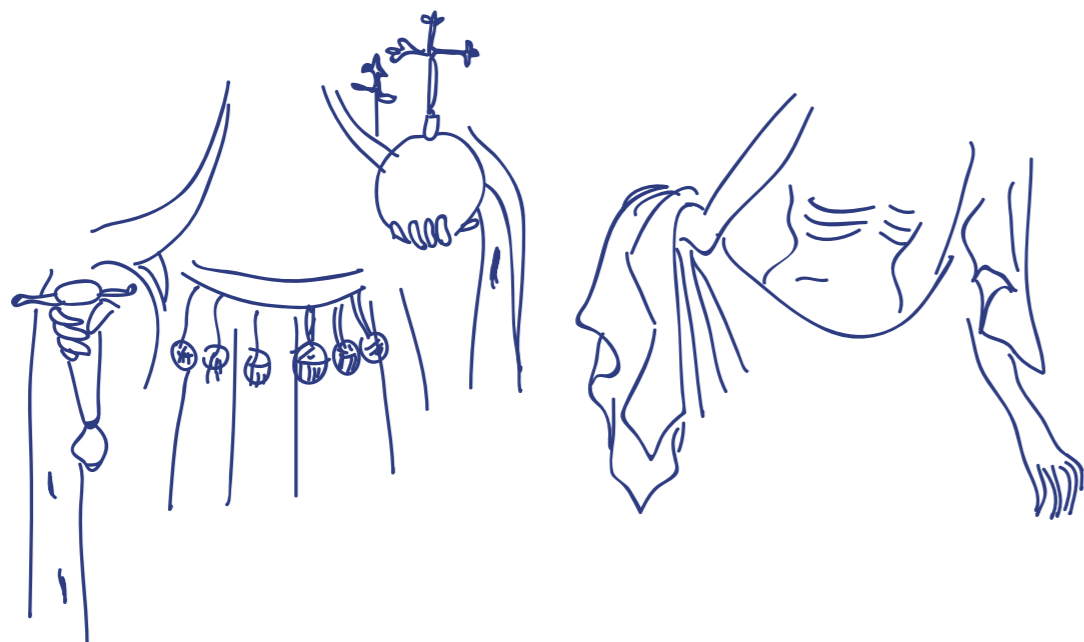
Liigu Antoniuse kabelisse. Peatu maali „Surmatants“ ees.

Leia vastused küsimustele:

- Mis pilli mängib Surm?
- Kes tantsib?
- Mida väljendavad inimeste näod?
- Mitu luukere leiad Lübecki pildilt (vt stendilt)?

Kui soovid teada, miks luukered tantsivad, loe infot maali kõrval asuvalt stendilt.

Lõpeta pilt!



9 Liigu Hõbedakambrisse

Leia pildil olevad nõud Hõbedakambrist üles. Sellised peod leidsid aset suurgildi hoones, praeguses Eesti Ajaloomuuseumis. Keskaegse kaupmehe kodu saad külastada Tallinna Linnamuuseumis Vene tänaval.



10

Vaata veel endises kirikuruumis ringi, kas märkad võlvide all vähemalt kolme muusikariista?

.....
.....
.....

Kui soovid oreelit kuulata, tule Niguliste orelipooltunnile igal laupäeval ja pühapäeval kell 16.

Teised mänguvälja muuseumid:

Eesti Ajaloomuuseumi Maarjamäe tallihoone
Eesti Vabaõhumuuseum
ERMi Postimuuseum
Tallinna Linnamuuseum, Vene tn 17

- © Центр развития музейного дела (programmi kontseptsioon 2005)
- © MTÜ Elamusõppe labor (kohandatud kontseptsioon 2015)
- © Külli Kaus (tekst 2015)
Kasutatud J. Kilumetsa ja T. Saareti „Kirikukellad Eestis“ (2007)
- © Liisa Kruusmägi (illustratsioonid 2015)

Teised Niguliste muuseumi haridusprogrammid
niguliste.ekm.ee

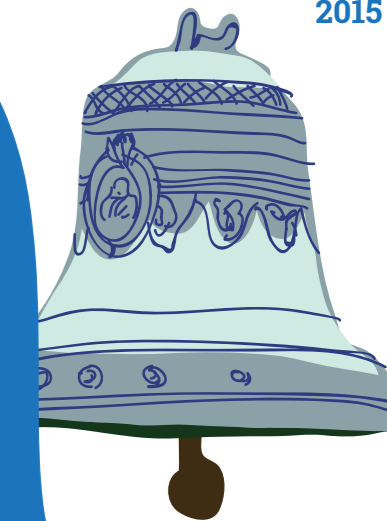


11–14aastastele

Mänguväli

„Unustatud helid“

Niguliste muuseum
2015

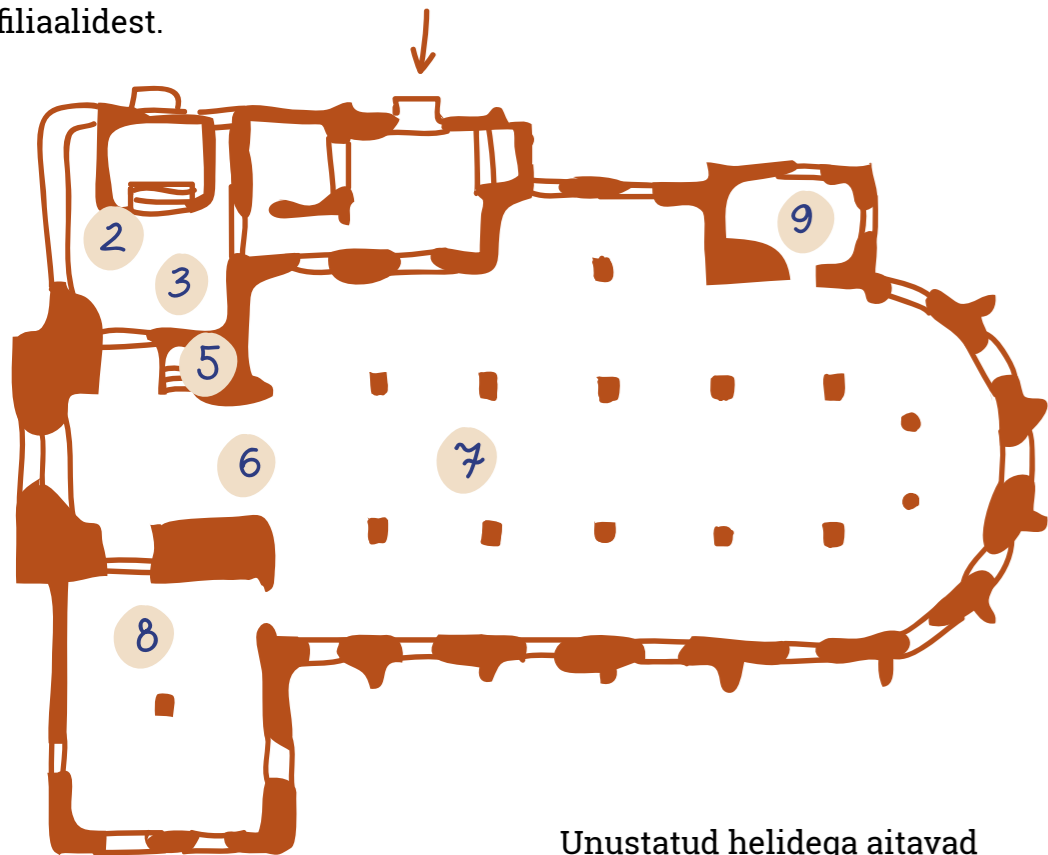


avatudfestival.ee

Tere tulemast Niguliste muuseumisse!

Endises pühakojas asub tänapäeval Niguliste muuseum, üks Eesti Kunstimuuseumi filiaalidest.

Niguliste põnevat ajalugu tutvustab Sulle käesolev juhend.



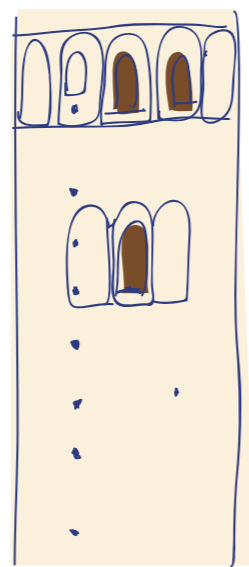
Unustatud helidega aitavad tutvust teha vanad tornikellad, maailmakuulus maal „Surmatants“, hõbedast nõud ja kogu Niguliste kirikuruum, mis on tuntud oma hea akustika poolest.

- leia
- räägi, aruta
- kirjuta, joonista
- kuula
- mängi

1

Selleks et joonistada Niguliste torn, mine õue. Selle tegevuse võid jätta kõige viimaseks.

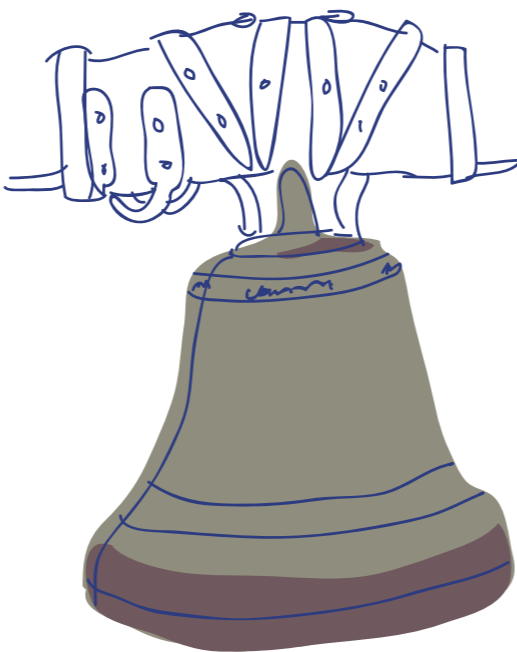
Vaata ringi, milliste tornidega see sarnaneb.



2

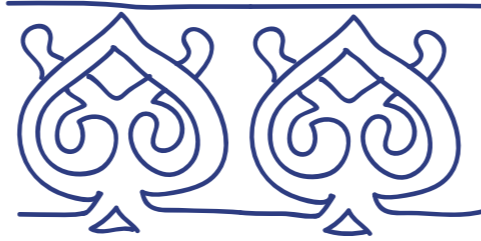
Uuri erinevaid kellasid. Mis Sa arvad, kuidas kella lüüakse?

Võimalus nr 1
katoliku kiriku kell



3

Otsi üles see muster ja arva, kas tegemist on katoliku või õigeusu kiriku kellaga? Joonista muster lõpuni.



Võimalus nr 2
õigeusu kiriku kell



Kas teadsid, et...

Eesti vanim kasutusel olev kirikukell on 15. sajandi algusest pärit Risti kiriku kell.

Niguliste kiriku kella esimene mainimine aastal 1468 oli seoses ajanäitaja tunnikellaga.

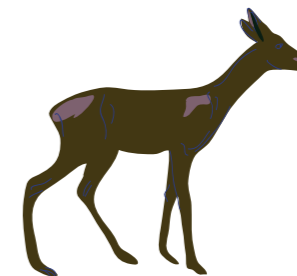
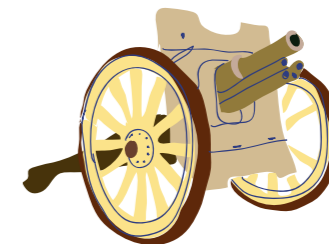
Tulekahjude ajal võidi kirikukella kasutada info edastamiseks. See oli mõeldud selleks, et „ka need kodanikud, kes vanaduse, haiguse või mõnel muul põhjusel ei saanud ilmuda kahjutulele, selle käiku teaksid“.

Luteri kirikus tuntakse peamiselt hommiku- ja õhtukellasid, jumalateenistuse algus- ja lõpukellasid, hinge- ja matusekellasid ning laulatuskellasid.

Eesti kirikute suurim kell – tuhat puuda (15 665 kg), millele lisandub tila kaal 624 kg – kuulub Toompea Aleksander Nevski katedraalile. Kogu kellade ansambel kaalub 27 tonni.

Sõdades sai kirikukelladele saatuslikuks kirikukellade materjal – pronks. Arva, mida tehti kirikukelladest rasketel aegadel?

4 Ühenda õige vastus.



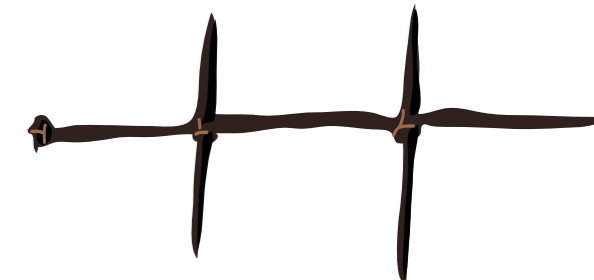
5

Otsi tornikäigust üles kell ja proovi ise kella lüüa!

Kujutle, millist häält võis teha suur kirikukell? Kas oskad ette kujutada, kuidas keskajal mitmetonniseid kirikukelli torni tõmmati?

6

Vaata tornialuseid müüre, mis on seinal, milleks neid vaja oli?



Need on ankrud, mis aitasid ära hoida pragude tekkimist, kui üleval tornis kella löödi ja müürid kella raskuse tõttu värisesid.

7

1. Istu pingile näoga torni poole.
2. Löö kätega plaksu.
3. Kuulata ja loe kokku, mitu sekundit kaja kestab.

☐ Akustika tähendus tavakeeles on "kuuldavus-, kõlavustingimused".

Proovi akustikat õues, tunnelis, trepikojas, kodus.