

Korraldajad



Pane käed kõrvade ette.



Ütle oma nimi.
Nii kuulevad Sinu häält teised.



Kõnni sõbra suunamisel silmad kinni. Katsetage:

- suuna sõpra sõnadeta õrnalt puudutades
- suuna sõnadega teist puudutamata

Vahetage rolle.



Mida Sa tundsid?
Mida Sa kuulsid?
Kui kaua mäng kestis?



Mis stiilis muusikat mängib virtuaalne inimene?



Loetle, milliseid elundeid me muusika mängimisel kehas kasutame.



Märgi pildil ja kirjuta, milline ajusagar vastutab kuulmise eest?



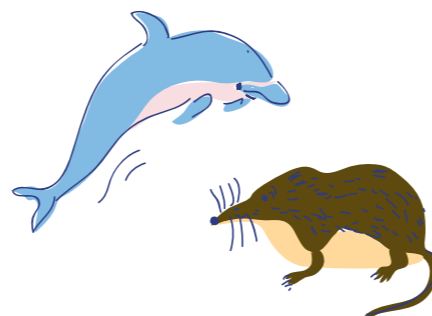
Kas heli aitab näha?



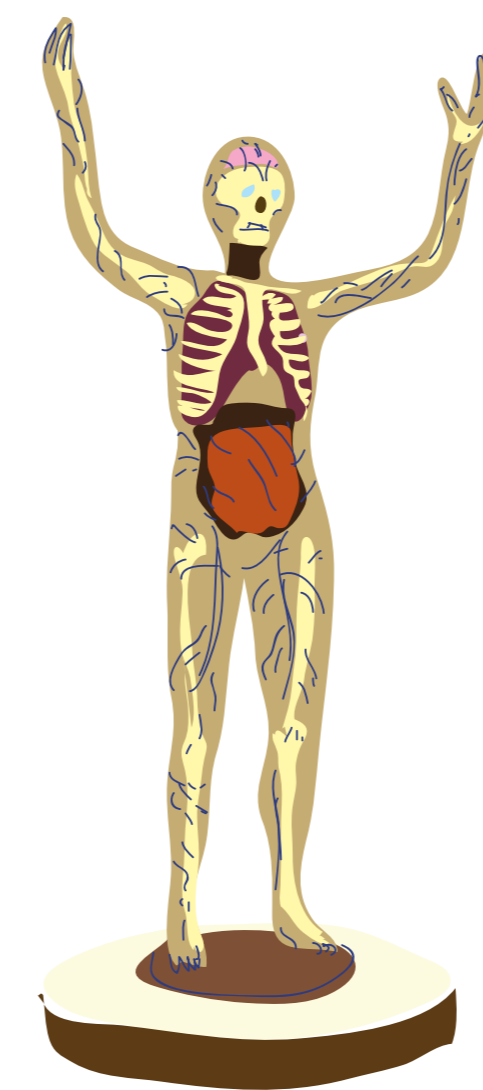
TED Daniel Kish – inimene, kes näeb maailma helide abil. Video on inglise keeles.



Daniel Kish õpetab vaegnägijaid orienteeruma ruumis kuulates helide kaja. Samast viisi keskkonna avastamiseks kasutavad loomad (nahkiired, karihiired, delfiinid ja mõned linnud). Heli peegeldumise põhimõttel töötavad ka mitmed tehnilised seadmed, nt. sonar mere- või ookeanipõhja uurimiseks ja radar õhuruumi, maa ja vee pinnal asuvate objektide avastamiseks jt.



Kuula klaasnaise lugu.



Märgi pildil kohad, mis võivad heli tekitada.

Kas kõik sai märgitud?



Mõnikord tekivad küsimused, mida on ebamugav teistega arutada. Siin on Sul võimalus saada vastuseid salapärasele küsimustele.



Leia vaikne koht muuseumis. Võta hetk ja mõtle, MIDA KUULAMINE SULLE ANNAB?



MIS ON HELI VÕIME?

Teised mänguvälja muuseumid:

Rahvarinde Muuseum

- © Центр развития музейного дела (programmi kontseptsioon 2005)
- © MTÜ Elamusõppe labor (kohandatud kontseptsioon 2015)
- © Olga Timofejeva (tekst 2015)
- © Liisa Kruusmägi (illustratsioonid 2015)

Teised Eesti Tervishoiu Muuseumi haridusprogrammid
www.tervishoiumuuseum.ee

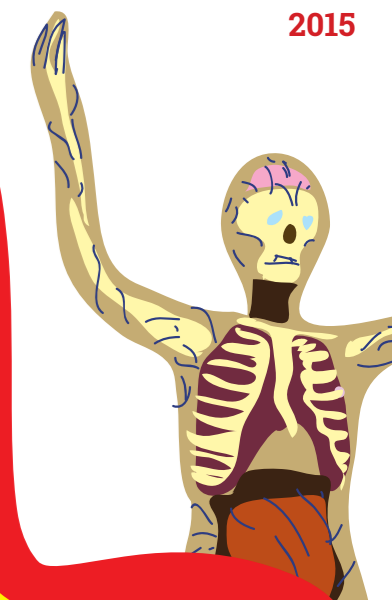
Laste ja noorte festival



15–18aastastele

Mänguväli „Heli võime“

Eesti Tervishoiu Muuseum 2015



avatudfestival.ee

Toetajad



Eesti Teatri- ja Muusikamuuseum

Toetajad



KULTUURIMINISTEERIUM



Partnerid

EUROPAGAR

EESTI TERVISHOIU MUUSEUM

KID REPORT

4Party
PEO- JA PILAKALJAD
www.lunester.ee

Tallinna vanalinnas asuv Eesti Tervishoiu Muuseum asutati 1924. aastal. Muuseum eksponeerib anatoomia- ja tervishoiuteemalist püsinäitust "Avameelselt sinu kehas" ning kogub Eesti meditsiiniajaloo seotud pärandit. Muuseum on tänapäevane, haarav ja hariv õppekeskkond, kus on põnev viibida nii väikesel kui ka suurel muuseumikülalisel.



Tõmba joon alla helidele, mida kuuled. Märki kuulnud helid majaplaanile

- laste hääled
- tilkumine
- vaikus
- looduse hääled
- koera haukumine
- ukse kriuksumine



mõtte



otsi internetis



kodune ülesanne



leia



räägi, aruta



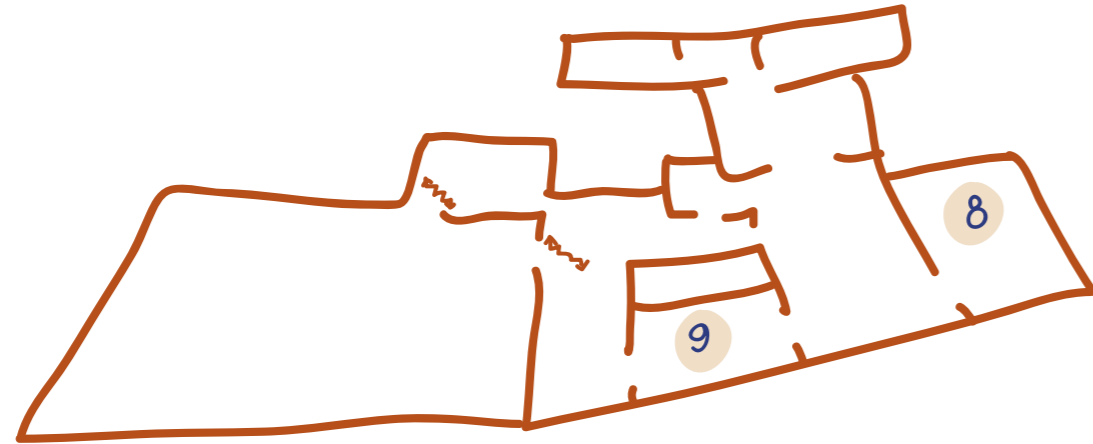
kirjuta, joonista



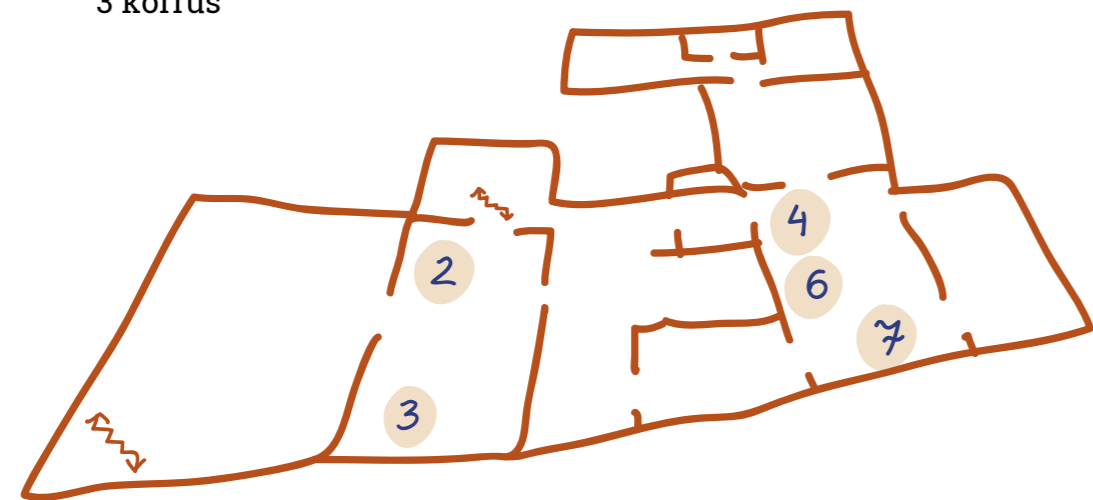
kuula



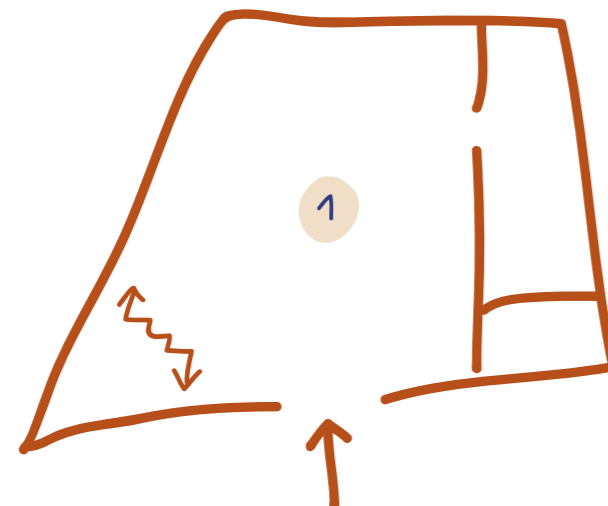
mängi



3 korrus



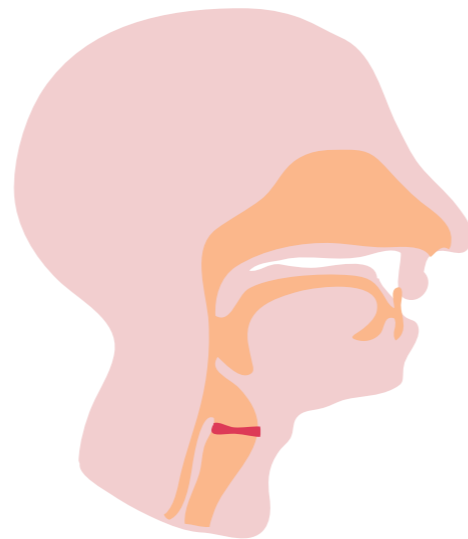
2 korrus



1 korrus

2

Hääled ja kõri



Märki joonisel, kus on häälepaelad

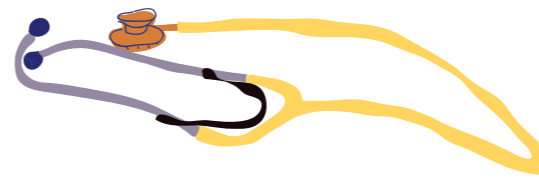
Leia pildil või joonisel ekraanilt vastus, miks läheb hääled ära?

Tõmba joon alla, kuidas Sina oma hääled hoiad?

- Joon teed mee ja sidruniga
- Söön jäätist
- Ei räägi
- Laulan kõva häälega
- Sosistan
- Küsin abi emalt, vanaemalt, õpetajalt
- Muu:

3

Mis see on? Milleks seda kasutatakse?



Märki oma pulsisagedus.

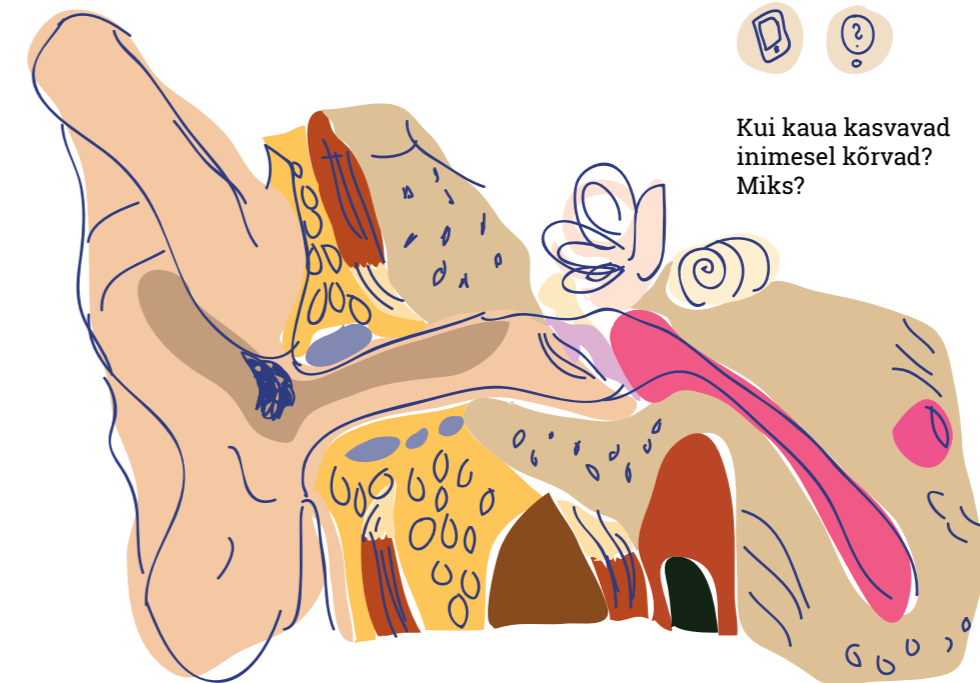
Kuidas on seda parem mõõta?

Millal on pulss kiire?

- Magamise ajal
- Jooksmise ajal
- Õppetöö hindamisel
- Lauldes/tantsides tantsu- ja laulupeol
- Armumise hetkel
- Istudes Rahvarinde Muuseumi kollases väikebussis

4

Märki pildile kõrva osad: vä-liskõrv, keskkõrv, sisekõrv.

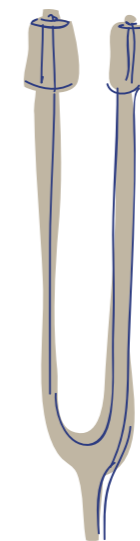


Kui kaua kasvavad inimesel kõrvad? Miks?



Heliharkide mäng

1. Toksa pulgaga õrnalt vastu heliharki.
2. Kuula lähedalt erinevaid helikõrgusi.
3. Keera selg.



4. Kuula, kuidas kaaslane toksab vastu heliharki.
5. Arva ära, milline helihark kõlas.
6. Vahetage rolle.

5

HELIKATSED

Vaja läheb peenemat nõõri (min 40 cm) ja supilusikat.

1. Seo nõõri ümber lusika.



2. Pane nõõri otsad kõrva sisse.

3. Toksa lusikaga vastu kõva pinda, nt lauda.



Mida Sa tundsid? Milline oli heli?