

Korraldaja



Koostööpartnerid



Toetajad

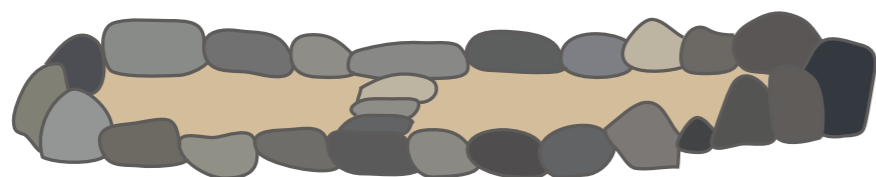


RANNAROOTSI MUUSEUM
Sadama tn 31

Lääne-Eestis ja saartel elasid kunagi rootslased. Neid kutsuti rannaroots-
lasteks ja nende oma kõnepruugis oli nende kodumaa nimi Aiboland. Sõja eest
põgenesid mitusada aastat siin elanud rannarootslased üle mere, Rootsi.
Rannarootsi Muuseum hoiab ja tutvustab selle väikese rahva lugu

Muuseumi ees asub paadikujuline mälestusmärk kõigile, kes pidid jätma
kodud ja lahkuma rahunute aegade eest üle mere. Mälestusmärgi kivid on siia
kokku toodud rannarootslaste ajaloolistelt asualadelt - Noarootsist, Osmus-
saarelt, Vormsilt, Ruhnu saarelt, Pakri saartelt ja mujalt. Uuri kodus järele, kus
need kohad asuvad.

Leia mälestusmärgi kivide hulgast see Pakri saartelt toodud
käsikivi. Märki noolega, kus see kivi asub.



Leia linnuse mänguväljak ja pane oma osavus proovile!

Rannarootsi Muuseum on koduks mitmele ajaloolisele veesõidukile. Suvel on paadid vees, aga vastu talve tõstetakse need tormide ja jää eest kaldale. Vaata õuel ringi. Võrdle kividest laotud paati kujutava mälestusmärgi suurust päris paatidega. Kas leiad siit umbes samasuguse suurusega paadi? Mis on selle paadi nimi?

Rannarootsi aladel kasutusel olnud veesõidukite kohta leiad rohkem infot, kui külastad Rannarootsi Muuseumi kodulehte: www.aiboland.ee



HAAPSALU PIISKOPILINNUS
Lossiplats 3

Sellest paigast on Haapsalu linn alguse saanud. Meri on aja jooksul kaugemale taandunud, aga algusaegadel loksusid lained linnusele märksa lähemal. Laevatatava mere lähedalolu andis vabadust pidada ühendust hingesugulastega, aga samas võisid merd mööda kohale saabuda ka vaenlased. Läbi aegade on siin peetud võitlusi nii Saksa Ordu, Vene, Taani kui ka Rootsi riigiga.

Leia linnuse muuseumist või õuel olevatelt infotahvlitelt üks väga oluline aastaarv Haapsalu ajaloos ja pane see siia kirja.

Ega linnust polnud lihtne vallutada. Sõjamehed pidid olema vastupidavad ja osavad. Sõjaretkele tuli endaga kaasa võtta relvi ja laskemoona. Vaata linnuse muuseumis, milliseid relvi seal näed. Kuidas neid nimetatakse?

..... aastal sai Haapsalu linnaõigused ja on seega üks vanemaid linnu Eestis. Arvuta, kui vana on Haapsalu

Leia linnuse mänguväljak ja pane oma osavus proovile!



Soorita kõik nimekirjas olevad harjutused ja märki kastikesse ristike, kui oled ülesande täitnud. Kui on lusti, võite neid harjutusi kordamööda aja peale teha. Kes on kiirem ja osavam?

- Valluta väike puust kindlus ja lase liumäest alla!
- Tõmba vintsi abil kõik rasked kivid võimalikult kõrgele üles!
- Käi tasakaalu hoides läbi kõik ämbliku rajad! Kui jala maha toetad, alusta algusest!
- Roni mängulaeva rooliratta taha ja hüüa: „Ahoi!“
- Mööda sammudega ära läbi mänguväljaku looklev puust tee! Pane siia kirja, mitu sammu said.

LASTERAAMATUKOGU
Wiedemanni 11

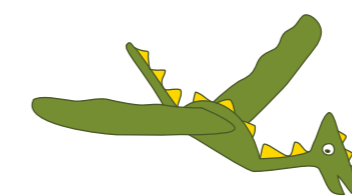
Siin asub Lääne Maakonna Keskraamatukogu lasteosakond. Lasteraamatukogu tegutseb selles majas aastast 1965. Maja ise on aga juba peaaegu 300 aastat vana. Läbi pika ajaloo on see hoone olnud kasutuses nii elu- kui koolimajana. Lasteraamatukogu on koduks umbes 37 000 raamatule, millest nii mõnigi võib olla sulle otsekui hingesugulane.

Leia lasteraamatukogu lugemissaalist üles Ilon Wiklandi raamat „Pikk, pikk teekond“. See on raamat Iloni lapsepõlvest Haapsalus ja sellest, kuidas ta sõja eest Rootsi põgenes. Raamatu imeilusad illustratsioonid ongi teinud Ilon Wikland. Leia raamatust vastused järgmistele küsimustele:

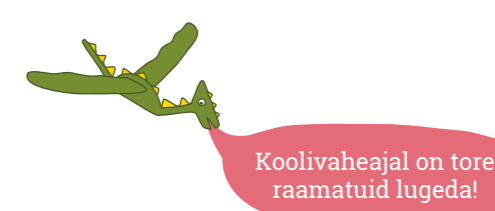
Mitu last söövad ühel pildil aias laua ümber marju?

Millist tüüpi laevaga sõitis väike tüdruk üle mere Rootsi?

Mis oli tüdruku uue koera nimi?



Leia raamatukogust üles selline vahva muinasjutu-lohe.



Mida lugeda? Häid eakohaseid lugemissoovitusi küsi raamatukoguhoidjalt või vaata Eesti Lastekirjanduse Keskuse kodulehe www.elk.ee esilehelt „ELK soovitab“.



Aitäh, olid väga tubli! Ehk leidsid sellelt tänaselt pikalt rännakult ka endale hingesugulase?

Teised mänguvälja muuseumid:

Eduard Vilde Muuseum
Eesti Põllumajandusmuuseum
Paks Margareeta

- © Центр развития музейного дела (programmi kontseptsioon 2005)
- © MTÜ Elamusõppe labor (kohandatud kontseptsioon 2015)
- © Maarja Kõuts (tekst 2016)
- © Virge Loo (illustratsioonid 2016)

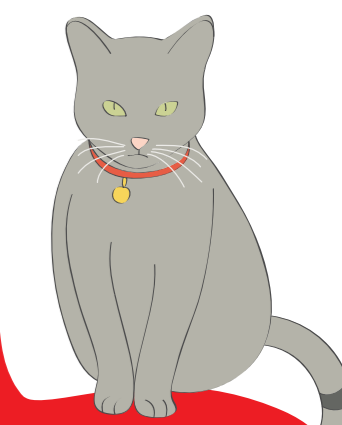
Teised Haapsalu ja Läänemaa Muuseumide programmid www.salm.ee

Laste ja noorte festival
AVATUD MÄNGUVÄLJAD

7–10aastastele

Mänguvälja „Hingesugulane“

Haapsalu 2016



avatudfestival.ee

TERE TULEMAST HAAPSALLU!

- Linnuvaatlustorn**
See on 15 meetrit kõrge torn, kust on hea jälgida Tagalabel pesitsevaid veelinde.
- Aafrika ranna mänguväljak**
Nime on 1930-ndatel rajatud Aafrika rand saanud ilmselt oma madala ja sooja vee tõttu.
- Päikesekell**
Skulptor Roman Haavamägi kujutas päikesekella viiel tahul inimelu igavest ringkäiku.
- Kuursaal**
See uhke puitpitsidega kaunistatud hoone ehitati juba pea 120 aastat tagasi.
- Tšaikovski pink**
Kuuulus vene helilooja suvitas 1867. aastal Haapsalus.
- Kepimurdja skulptuur**
Selle tegi skulptor Juhan Raudsepp.
- Haapsalu Linna Algkool**
Siin õppis Ilon Wikland.

Sind ootab ees tore teekond, mille käigus külastad mitut paika ja tutvud vahvate rännukaaslastega. Kes teab, ehk leiad endale nende seast ka parima sõbra – hingesugulase.

Kuidas teekond läbida? Rännakule jäävate paikade külastamise järjekord pole oluline. Võid alustada ükskõik millisest punktist. Eri värvidega on kaardile märgitud kohad, kus töölehel olevaid ülesandeid lahendada saad. Sinisega on tähistatud teele jäävad vaatamisväärsused, mis kindlasti uudistamist vääriavad. Kogu kaardil toodud teekonna pikkus on umbes 4 kilomeetrit.



TINGMÄRGID

	OTSI/UURI		KIRJUTA
	TEE ISE		ARUTA
			MÕTLE

ILONI IMEDEMAA
Kooli tn 5

Iloni Imedemaal saad tutvust teha kunstnik Ilon Wiklandi elu ja loominguga. Ilon sündis Eestis, aga pidi sõja eest 14-aastase tüdrukuna laevaga Rootsi põgenema. Elutee viis ta kokku kuulsale lastekirjaniku Astrid Lindgreniga, kelle raamatutele tehtud illustratsioonide kaudu on ta tuttav mitme põlvkonna lastele üle terve maailma. Iloni soovil rõõmustavad nüüd tema tööd kõiki Iloni Imedemaal, Haapsalus – linnas, kus Ilon lapsepõlves koos oma vanaema ja vanaisaga elas.



Ilon on pidanud elus üsna palju rändama. Teekonnale tuleb alati ka üht-teist kaasa võtta. Siin on lisaks Iloni kohvrile ka Karlssoni ja põialpoiss Nils Karlssoni kohvrid. Aita ränduritel asjad õigetesse kohvritesse pakkida, ühendades esemed ja kohvrid joontega.



Iloni Imedemaal on mitmes kohas kohvreid näha. Kas leiad eelmise ülesande kolm kohvrit siit päriselt üles? Otsi kohvreid ka seintel olevatelt piltidelt. Mitu kohvrit Iloni Imedemaal kokku leidsid?



Mida sina täna kodust väljudes endaga kaasa võtad? Kas midagi olulist ununes maha ka? Kaasas olevate asjade nimekiri:

NIMEKIRI

Üks tund rännumees oli kirjanik Eduard Vilde. Külasta Eduard Vilde Muuseumi Tallinnas, Kadriorus ja vaata, milliste suurte kohvritega tema mööda maailma reisis.

HAAPSALU RAEKODA
Kooli tn 2

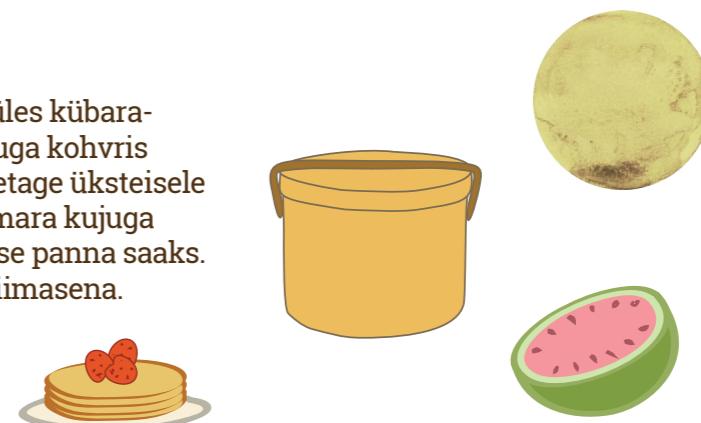
Raekojaks kutsutakse seda maja sellepärast, et enne kui siin muuseum avati, töötas selles majas linnavalitsus ehk raad. Linnapea kabineti uhke sisustus on veel seniajani siin vaadeldav. Praegu on see maja muuseumi näituste päralt. Maja ühes tiivas on vahetuvad näitused ja teises tiivas püsinaitus „Kuurortlinna teejuht“. Sinna sind nüüd kutsumegi!



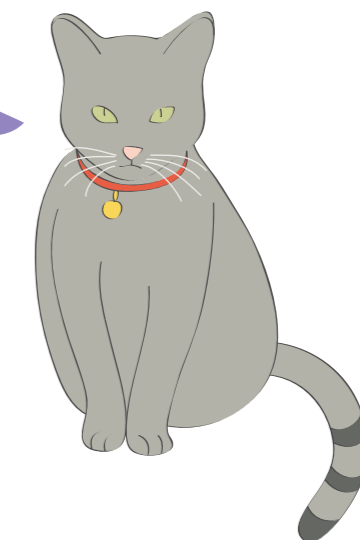
Haapsalu on tuntud kui mereäärne suvituslinn ehk kuurortlinn. Ajast aega on siia suvitama ja tervist parandama tulnud. Leia üles Suvitaja tuba.



Kas leiad sellest toast üles kübara-kohvri? Mis sellise kujuga kohvris veel saaks hoida? Nimetage üksteisele kordamööda kiiresti ümara kujuga esemeid, mida kohvrisesse panna saaks. Võidab see, kes ütleb viimasena.



Mina olen Miisu. Tulin suvitama. Uus põnev koht meelitas mind omanikust eemale, väikesele jalutuskäigule. Aga nüüd olen eksinud! Aita mind üles leida? Kus ma olen?



Kirjuta siia selle tänava nimi, kus kass istub.



Lisaks Haapsalule on Eestis veel mitmeid ajaloolisi kuurortlinnu:

Tallinn, Narva-Jõesuu, Pärnu

Tõmba joon alla nendele linnadele, kus sa käinud oled.



Kirjuta, mida teevad inimesed kuurortlinnades puhates?



Mis on sinu lemmiktegevus koolivaheajal?

