

Korraldaja



Koostööpartnerid



Toetajad



Sellelt lehelt vali viis ülesannet. Alati võib ka rohkem!



Joonista põrandakvaariumi siin ujuvad kalad!

Millal need kalad elasid?



Otsi üles akvaariumite pikim kala ja mõõda tema pikkus. Mis liigist see kala on?



Nüüdseks oled sa meie muuseumielu ja -elanikega juba sinasõbraks saanud. Leia sõnasegadikust üles kõik täna nähtud mageveekalad

Loodame, et sul oli siin vahva! Võta endaga kaasa hea tuju ja uued teadmised ning tule meile varsti jälle külla!



Mida liigutab kala ujumise ajal?



Millisest Võrtsjärve osast on leitud kalafossiile? Märgi kaardile.



Vali põrandakvaariumist lemmikkala ja kõnni temaga kolm ringi kaasa. Kelle valisid?



Milleks kasutasid kalamehed pildil olevat vahendit?



Mida sööb kobras?



Miks seda kala ei tohi püüda? Kellega on tegemist?



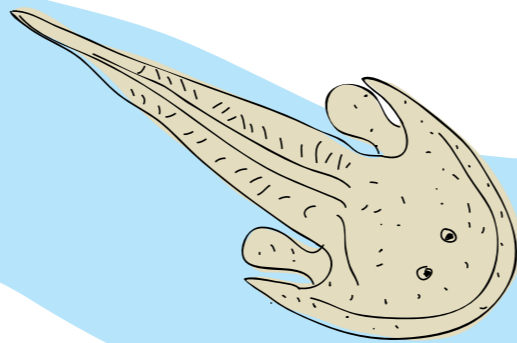
Kes on näkk? Joonista! Üks näkk elab ka Energia Avastuskeskuses. Kindlasti tutvuga ka temaga!



Leia üles doktorkalad. Pista käsi nende akvaariumi. Mida tunned?

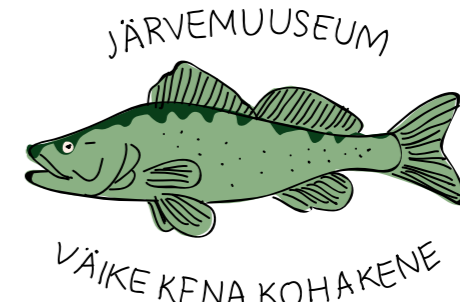


Kas sa oled mõnda siin nähtud kala ise ka söönud? Kuidas maitses?



K R F E D L S R W P P H M T T
 G A R U U M A E G L A V N I K
 Ü R U S A J R E G N A Ü L D O
 N M Ä G O C J N I I R G J M H
 K V A S I H Ö B E K O G E R A
 S A R R B D S L S H T B K E M
 A T R G M A A A I R A Q L U G
 N U F P J U K U U N A U D N R
 I U U G K I D L N S A A G K Ä
 Ä R U T D A L I A I M S I G S
 S Õ A I U I L K L A M I K I O
 T Y I H N R I A I X S U H L O
 A V S G V T B M M K G Õ D Õ R
 S Ä G A E R K I A L L V I B
 V D L L J U N Y D H K C F Q L

Milliseid täna nähtud kalaliike sõnasegadikus pole? Kirjuta!

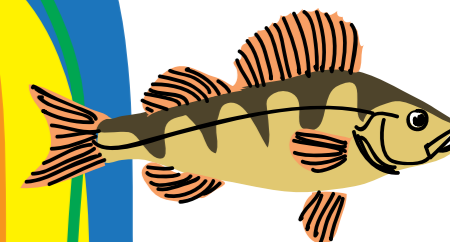


Teised mänguvälja muuseumid:

Energia avastuskeskus
Tartu tähetorn
Haapsalu

© Центр развития музейного дела (programmi kontseptsioon 2005)
© MTÜ Elamusõppe labor (kohandatud kontseptsioon 2015)
© Anu Metsar, Heli-Anneli Villako (tekst 2016)
© Liisa Kruusmägi (illustratsioonid 2016)

Teised Järvemuuseumi programmid
www.kalala.emu.ee/kalala/



11-14aastastele

Mänguväli
„Nutikas meri“

Järvemuuseum
2016

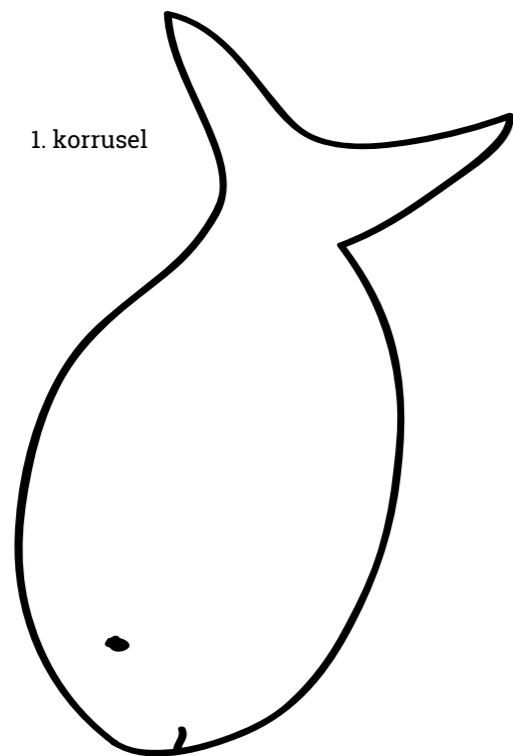
avatudfestival.ee

Laste ja noorte festival

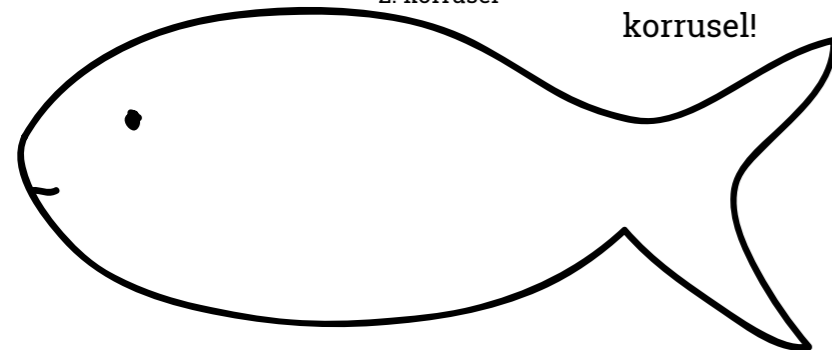


Kas sa tead, milliste meelte abil saavad kalad ümbritseva maailma kohta teavet? Kuidas eri liiki kaladel vahet teha? Kas sa tead, kui hästi kala kuuleb? Tal ei ole ju kõrvu... Kuhu läheb angerjas kudema? Ja millised ohud teda sel teekonnal varitseda võivad? Kuidas on seotud särje silmade värvus ja loojuv Päike... Mida sööb kobras? Tahaksid sa püüda kala? Kõndida vee peal? Teha tutvust doktorkalaga või paitada kilpkonna? Meisterdada? Luuletada? Ole nutikas. Järvemuuseumis...

Meie muuseumis on 24 päris ägedat erineva suurusega akvaariumi. Vaatle nende asukaid hoolikalt. Kirjuta kala sisse kõik liigid, kellega kohtud!

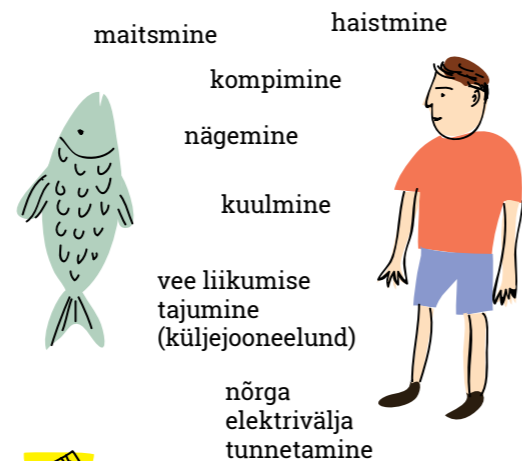


2. korrusel



Tõmba ring ümber kalaliikidele, kes elavad mõlemal korrusel!

Meelte abil saame teada, mis meie ümber ja läheduses toimub. Uuri loetelus olevaid meeli ning otsusta, kas need on iseloomulikud kalale, inimesele või mõlemale. Ühenda joontega!



Leia esimeselt korruselt SÄGAMEETER. Säga on Eestis kaitsealune ja haruldane kala. Leidke vastused järgnevale küsimustele!

- 1) Kui pikk sa oled? _____
- 2) Kas sinuvanune säga on sinust pikem või lühem? _____
- 3) Ma olen _____ cm lühem kui Eesti kõige suurem säga.
- 4) Kui suur on sinu ema/isa/vanaema/vanaisa vanune säga?
- 5) Inimene kaalub sündides keskmiselt 3,5 kg. Kui vana on sama raske säga? _____

Järgmistele küsimustele leiad sa vastuse teiselt korruselt!

Iga kalamees peab olema nutikas. Milline kala on looduskaitse all? Millistel kaladel on praegu püügikeeluaeg? Mis on alammõõt? Kui suur on keelatud püügi eest keskkonnale tekitatud kahju hüvitamise määr?

	RÖÖVKALA (LANDIGA PÜÜTUD KALA)	LEPISKALA (USSIGA PÜÜTUD KALA)
LIIK (NIMETUS NT. LAIKAS)		
KAS ON LOODUSKAITSE ALL?	JAH / EI	JAH / EI
KAS PRAEGU ON PÜÜGIKEELUAEG?	JAH / EI	JAH / EI
KAS KALAL ON ALAMMÕÖT? KUI SUUR?	_____ CM	_____ CM
SINU PÜÜTUD KALA PIKKUS (CM)?	_____ CM	_____ CM
KAS TOHTISID SELLISE PIKKUSEGA KALA PÜÜDA?	JAH / EI	JAH / EI
KUI SUUR ON KAHJU HÜVITAMISE MÄÄR (€)?		
JOONISTA PÜÜTUD KALA!		

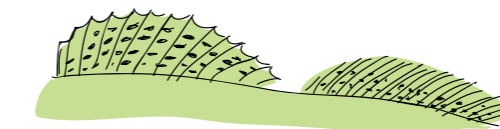
Leia teiselt korruselt kalapüügivõimalus ning püüa kaks kala - üks ussiga ning teine landiga. Kasuta abimaterjale ning tee kindlaks, kas neid kalu on praegu lubatud Võrtsjärvest püüda. Täida tabel!

Nüüd saad sa teiste mängijatega võistelda! Pane kiiruse peale kokku kaks pilti - haug ja ahven, ning märgi kindlasti oma aeg edetabelisse!

Aja mõõtmiseks kasuta stopperit, kella või nutitelefoni.

KALALIIK	KOKKUPANEKUKS KULUNUD AEG
HAUG	
AHVEN	

Leia torupusle ülemisest reast selliste seljauimedega kala.



Mis kala see on? Joonista!

Uuri välja, milline on selle kala seos järvemuuseumiga! Pane vastus kirja!

Vihje: uuri muuseumi logo!

Vali endale meelepärane tool ja istumiskoht galerii akna lähedal. Istu ja naudi vaadet. Puhka, vaata kaugusse ning kirjuta vähemalt neljarealine luuletus, mis kirjeldaks sinu mõtteid siin, järvemuuseumis.

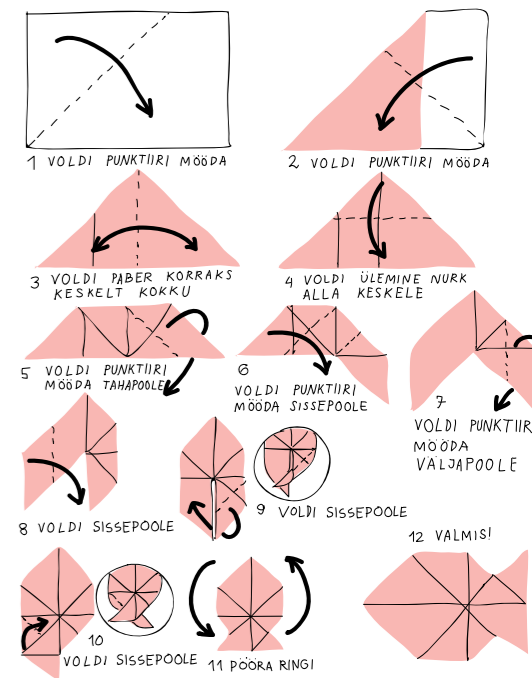
Kui soovid, võid proovida ka haiku kirjutamist. HAIKU (haikai, hokku) on jaapani luulevorm kolmest riimita värsist silpide arvuga 5, 7, 5, kokku seega 17 silbist. Haikud kirjeldavad eelkõige inimese ja looduse vahekorda.

Nt: Kalakesele tundus elu huvitav akvaariumis



Origami on paberi voltimise kunst. See sõna pärineb jaapani keelest, milles *ori* tähendab voltimist ja *kami* paberit. Voltimise viise kombineerides saab origamis valmistada palju erinevaid kujundeid. Harilikult alustatakse voltimist ruudukujulisest paberist. Origamiga saavad hakkama nii suured kui ka väikesed. Proovi!

Võta paber ja meisterda endale päris oma kala!



Kui soovid, võid kala värvipliatsitega kaunistada ning talle silmad kleepida. Valmis töö võid võtta endaga koju kaasa või jätta meile näitusele.

